



UNIVERSIDAD  
POLITÉCNICA  
DE MADRID

---

**ESTUDIO DE PERFIL DE INGRESO DE ESTUDIANTES DE MÁSTER OFICIAL  
CURSO 2025-26**

---

**02AS - MASTER UNIVERSITARIO EN BIOTECNOLOGÍA Y  
BIOINGENIERÍA VEGETAL**

**Informe de resultados**

---

Observatorio Académico  
Universidad Politécnica de Madrid  
Mayo de 2026

---

**Advertencia:** Si el número de respuestas obtenidas es inferior al de las respuestas necesarias para poder inferir resultados (con error muestral de  $\pm 10,00\%$  para un nivel de confianza del 90 % en el caso más desfavorable de varianza  $p=q$ ), el error muestral **invalida los resultados particulares de la encuesta** para esta titulación. En este caso, los valores deben tenerse en cuenta únicamente a título informativo y nunca como representativos del plan de estudios en su conjunto.

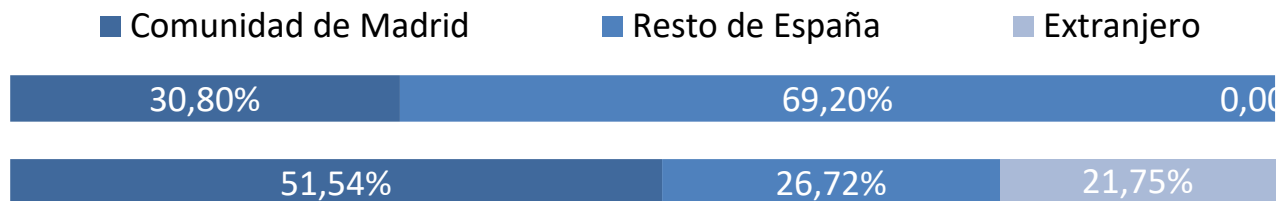
Número total de estudiantes que inician el plan de estudios: 28  
 Número de respuestas necesarias para poder inferir resultados: 21  
 Número de respuestas obtenidas : 13

### Perfil de los estudiantes

Sexo	Plan	UPM
Hombre	38,50%	60,06%
Mujer	61,50%	39,92%

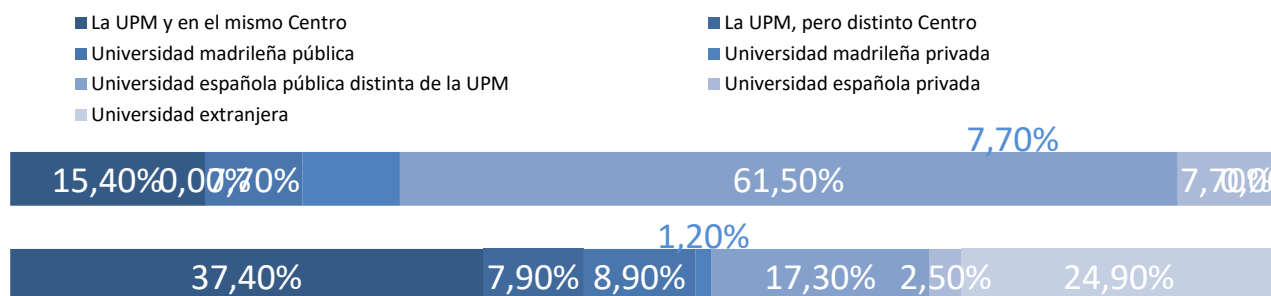


Procedencia	Plan	UPM
Comunidad de Madrid	30,80%	51,54%
Resto de España	69,20%	26,72%
Extranjero	0,00%	21,75%



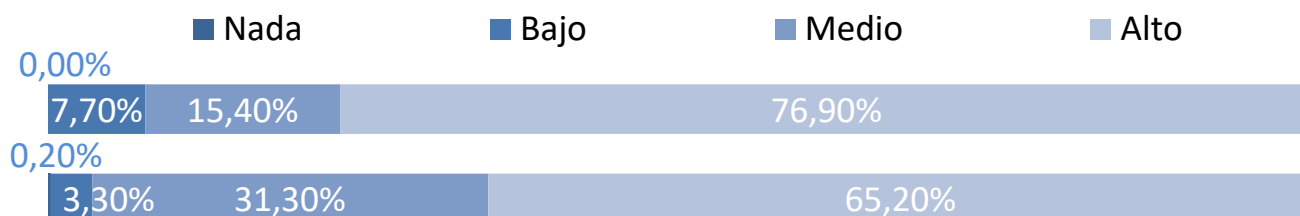
### Tipo de centro en que cursaron estudios previos al máster

	Plan	UPM
La UPM y en el mismo Centro	15,40%	37,40%
La UPM, pero distinto Centro	0,00%	7,90%
Universidad madrileña pública	7,70%	8,90%
Universidad madrileña privada	7,70%	1,20%
Universidad española pública distinta de la UPM	61,50%	17,30%
Universidad española privada	7,70%	2,50%
Universidad extranjera	0,00%	24,90%



### Nivel de conocimiento de inglés

	Plan	UPM
Nada	0,00%	0,20%
Bajo	7,70%	3,30%
Medio	15,40%	31,30%
Alto	76,90%	65,20%



**Momento de la elección del plan de estudios**

Antes de empezar el Grado o equivalente  
 Durante el Grado o equivalente  
 Después de terminar el Grado o equivalente

Plan	UPM
8,30%	15,00%
66,70%	48,90%
25,00%	36,10%

- Antes de empezar el Grado o equivalente
- Durante el Grado o equivalente
- Después de terminar el Grado o equivalente

**Tiempo previsto de dedicación a los estudios**

30 horas o menos  
 Más de 30 horas

Plan	UPM
0,00%	33,50%
100,00%	66,50%

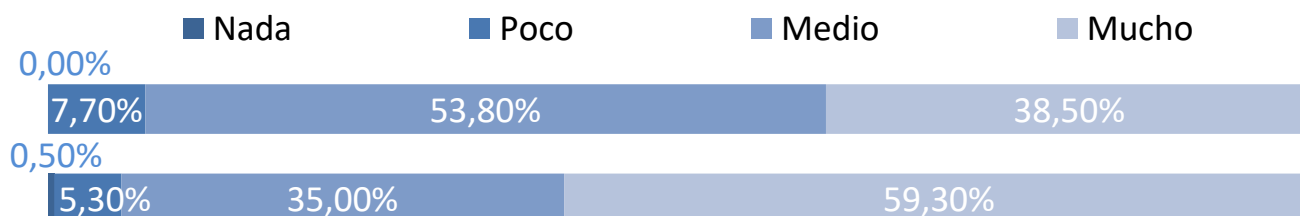
- 30 horas o menos
- Más de 30 horas



## Características personales

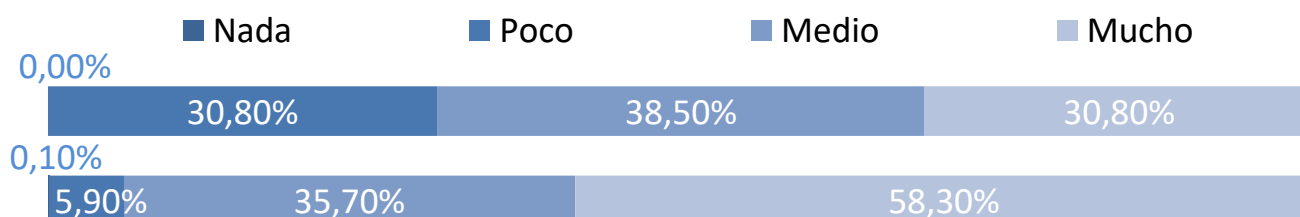
### Capacidad de organización y planificación

	Plan	UPM
Nada	0,00%	0,50%
Poco	7,70%	5,30%
Medio	53,80%	35,00%
Mucho	38,50%	59,30%



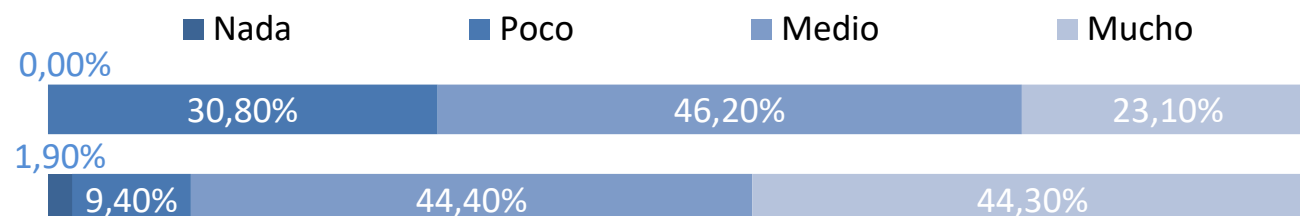
### Capacidad para usar las tecnologías de la información y de la comunicación

	Plan	UPM
Nada	0,00%	0,10%
Poco	30,80%	5,90%
Medio	38,50%	35,70%
Mucho	30,80%	58,30%



### Capacidad para aplicar conocimientos de matemáticas, física e ingeniería

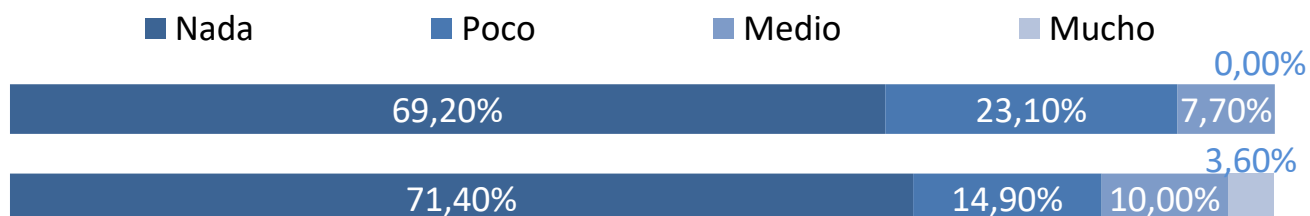
	Plan	UPM
Nada	0,00%	1,90%
Poco	30,80%	9,40%
Medio	46,20%	44,40%
Mucho	23,10%	44,30%



## Valoración de la información recibida

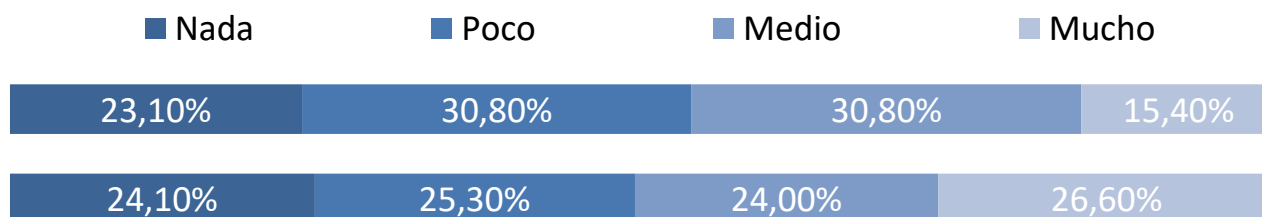
### Medios de comunicación (prensa, radio, TV, publicidad, etc.)

	Plan	UPM
Nada	69,20%	71,40%
Poco	23,10%	14,90%
Medio	7,70%	10,00%
Mucho	0,00%	3,60%



### Web de la UPM

	Plan	UPM
Nada	23,10%	24,10%
Poco	30,80%	25,30%
Medio	30,80%	24,00%
Mucho	15,40%	26,60%



### Internet en general

	Plan	UPM
Nada	23,10%	26,40%
Poco	23,10%	21,90%
Medio	38,50%	30,40%
Mucho	15,40%	21,30%

