



UNIVERSIDAD  
POLITÉCNICA  
DE MADRID

---

**ESTUDIO DE PERFIL DE INGRESO DE ESTUDIANTES DE MÁSTER OFICIAL  
CURSO 2025-26**

---

**20AU - MASTER UNIVERSITARIO EN INGENIERIA AGRONOMICA**

**Informe de resultados**

---

Observatorio Académico  
Universidad Politécnica de Madrid  
Mayo de 2026

---

**Advertencia:** Si el número de respuestas obtenidas es inferior al de las respuestas necesarias para poder inferir resultados (con error muestral de  $\pm 10,00\%$  para un nivel de confianza del 90 % en el caso más desfavorable de varianza  $p=q$ ), el error muestral **invalida los resultados particulares de la encuesta** para esta titulación. En este caso, los valores deben tenerse en cuenta únicamente a título informativo y nunca como representativos del plan de estudios en su conjunto.

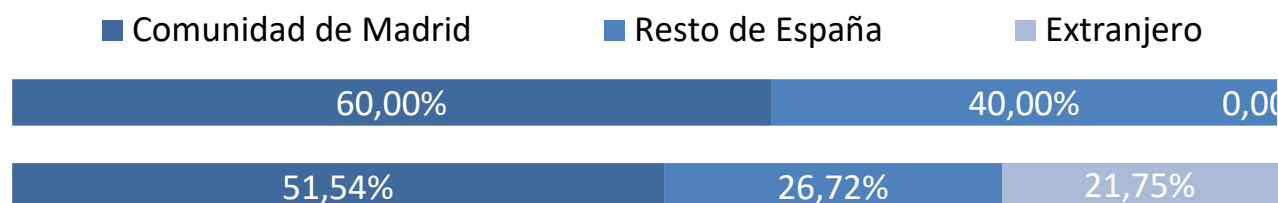
Número total de estudiantes que inician el plan de estudios: 32  
 Número de respuestas necesarias para poder inferir resultados: 22  
 Número de respuestas obtenidas : 15

## Perfil de los estudiantes

Sexo	Plan	UPM
Hombre	53,30%	60,06%
Mujer	46,70%	39,92%

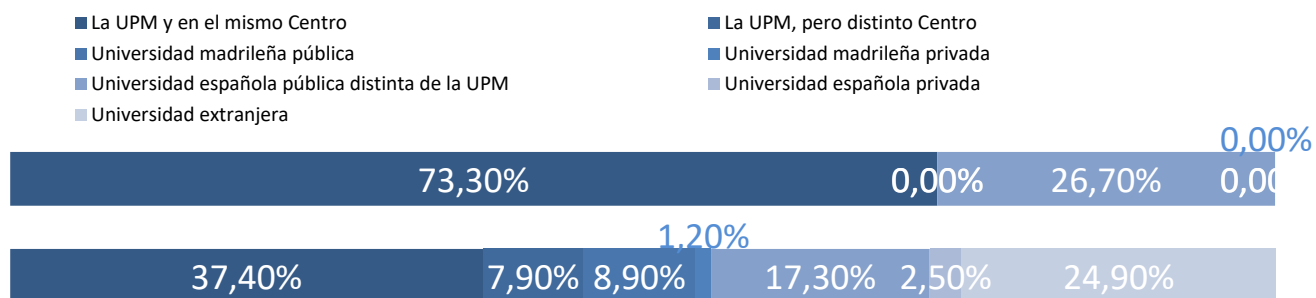


Procedencia	Plan	UPM
Comunidad de Madrid	60,00%	51,54%
Resto de España	40,00%	26,72%
Extranjero	0,00%	21,75%



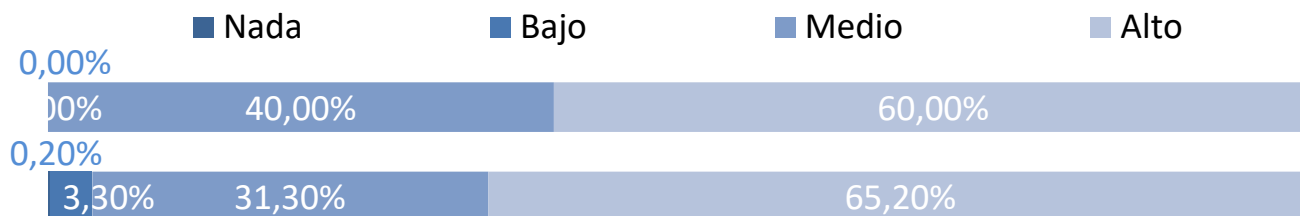
### Tipo de centro en que cursaron estudios previos al máster

	Plan	UPM
La UPM y en el mismo Centro	73,30%	37,40%
La UPM, pero distinto Centro	0,00%	7,90%
Universidad madrileña pública	0,00%	8,90%
Universidad madrileña privada	0,00%	1,20%
Universidad española pública distinta de la UPM	26,70%	17,30%
Universidad española privada	0,00%	2,50%
Universidad extranjera	0,00%	24,90%



### Nivel de conocimiento de inglés

	Plan	UPM
Nada	0,00%	0,20%
Bajo	0,00%	3,30%
Medio	40,00%	31,30%
Alto	60,00%	65,20%

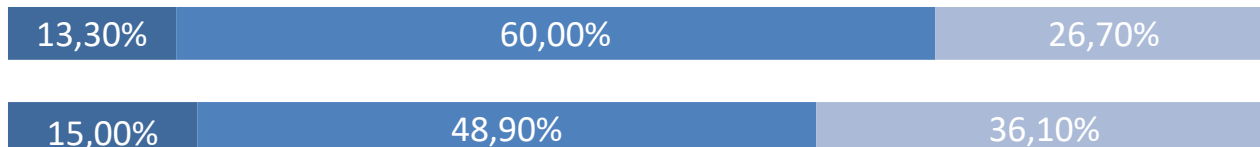


**Momento de la elección del plan de estudios**

Antes de empezar el Grado o equivalente  
 Durante el Grado o equivalente  
 Después de terminar el Grado o equivalente

Plan	UPM
13,30%	15,00%
60,00%	48,90%
26,70%	36,10%

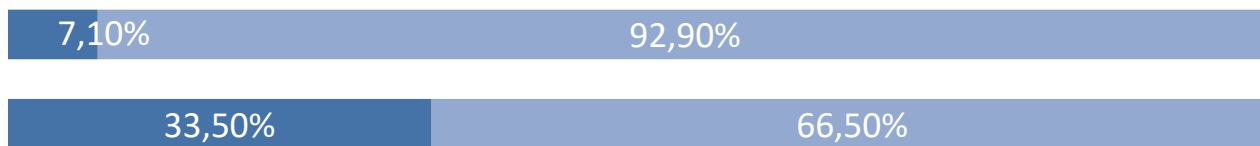
- Antes de empezar el Grado o equivalente
- Durante el Grado o equivalente
- Después de terminar el Grado o equivalente

**Tiempo previsto de dedicación a los estudios**

30 horas o menos  
 Más de 30 horas

Plan	UPM
7,10%	33,50%
92,90%	66,50%

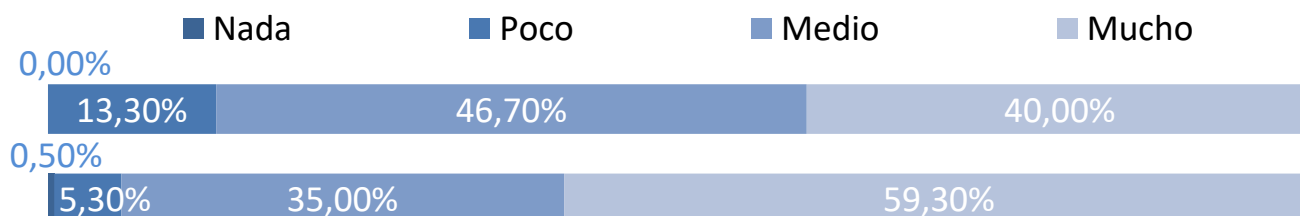
- 30 horas o menos
- Más de 30 horas



## Características personales

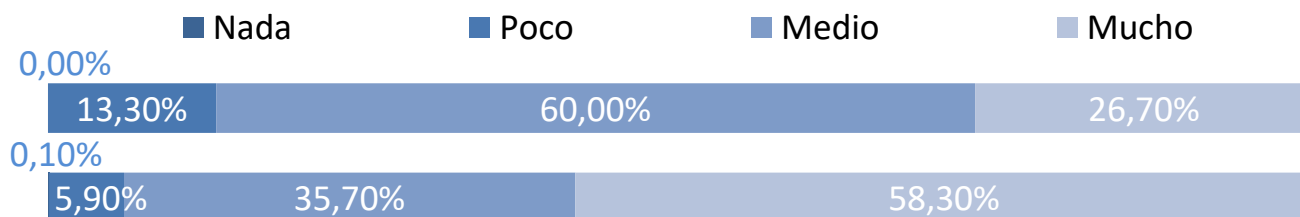
### Capacidad de organización y planificación

	Plan	UPM
Nada	0,00%	0,50%
Poco	13,30%	5,30%
Medio	46,70%	35,00%
Mucho	40,00%	59,30%



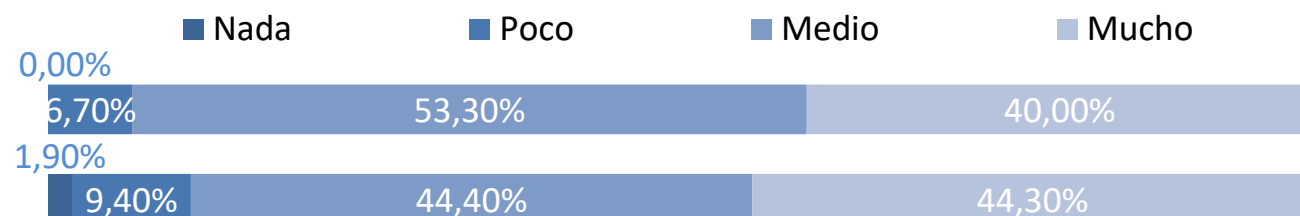
### Capacidad para usar las tecnologías de la información y de la comunicación

	Plan	UPM
Nada	0,00%	0,10%
Poco	13,30%	5,90%
Medio	60,00%	35,70%
Mucho	26,70%	58,30%



### Capacidad para aplicar conocimientos de matemáticas, física e ingeniería

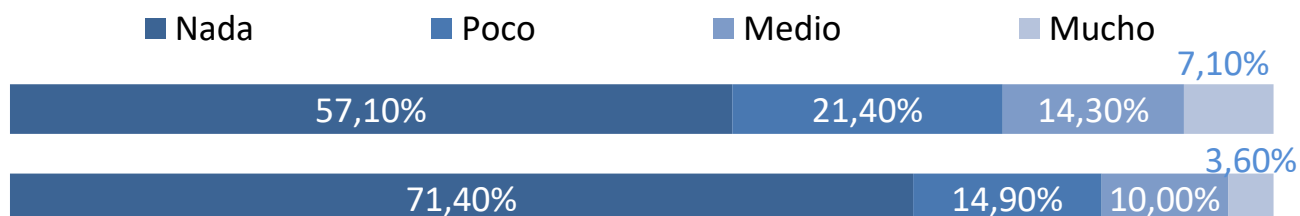
	Plan	UPM
Nada	0,00%	1,90%
Poco	6,70%	9,40%
Medio	53,30%	44,40%
Mucho	40,00%	44,30%



## Valoración de la información recibida

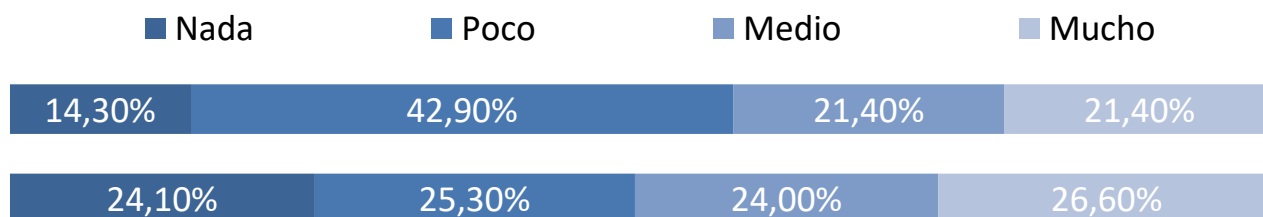
### Medios de comunicación (prensa, radio, TV, publicidad, etc.)

	Plan	UPM
Nada	57,10%	71,40%
Poco	21,40%	14,90%
Medio	14,30%	10,00%
Mucho	7,10%	3,60%



### Web de la UPM

	Plan	UPM
Nada	14,30%	24,10%
Poco	42,90%	25,30%
Medio	21,40%	24,00%
Mucho	21,40%	26,60%



### Internet en general

	Plan	UPM
Nada	35,70%	26,40%
Poco	21,40%	21,90%
Medio	35,70%	30,40%
Mucho	7,10%	21,30%

