



UNIVERSIDAD
POLITÉCNICA
DE MADRID

**ESTUDIO DE PERFIL DE INGRESO DE ESTUDIANTES DE MÁSTER OFICIAL
CURSO 2024-25**

**20AZ - D.M.INGENIERIA AGRONOMICA Y ECONOMIA AGRARIA,
ALIMENTARIA Y DE LOS RECURSOS**

Informe de resultados

Observatorio Académico
Universidad Politécnica de Madrid
Mayo de 2025

Advertencia: Si el número de respuestas obtenidas es inferior al de las respuestas necesarias para poder inferir resultados (con error muestral de $\pm 10,00\%$ para un nivel de confianza del 90 % en el caso más desfavorable de varianza $p=q$), el error muestral **invalida los resultados particulares de la encuesta** para esta titulación. En este caso, los valores deben tenerse en cuenta únicamente a título informativo y nunca como representativos del plan de estudios en su conjunto.

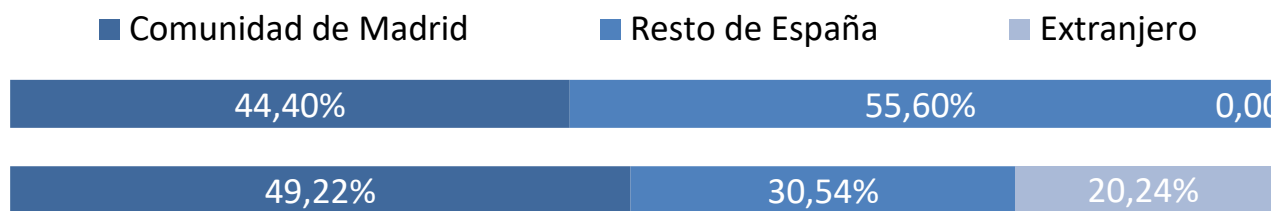
Número total de estudiantes que inician el plan de estudios: 15
 Número de respuestas necesarias para poder inferir resultados: 13
 Número de respuestas obtenidas : 9

Perfil de los estudiantes

Sexo	Plan	UPM
Hombre	44,40%	60,10%
Mujer	55,60%	39,90%

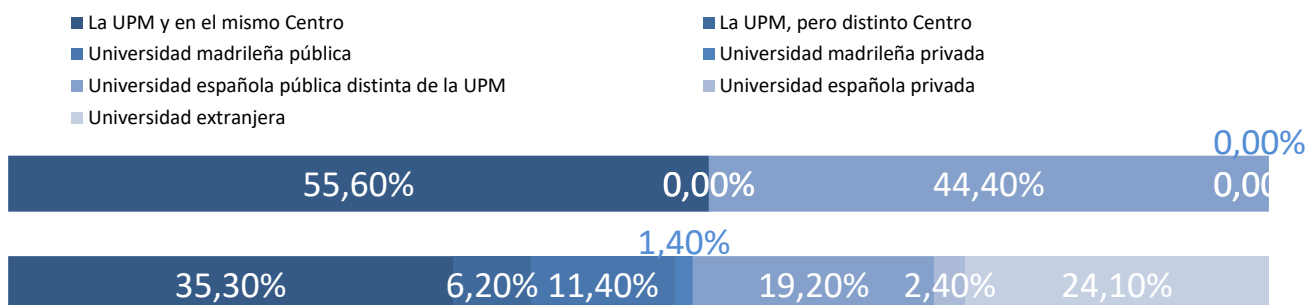


Procedencia	Plan	UPM
Comunidad de Madrid	44,40%	49,22%
Resto de España	55,60%	30,54%
Extranjero	0,00%	20,24%



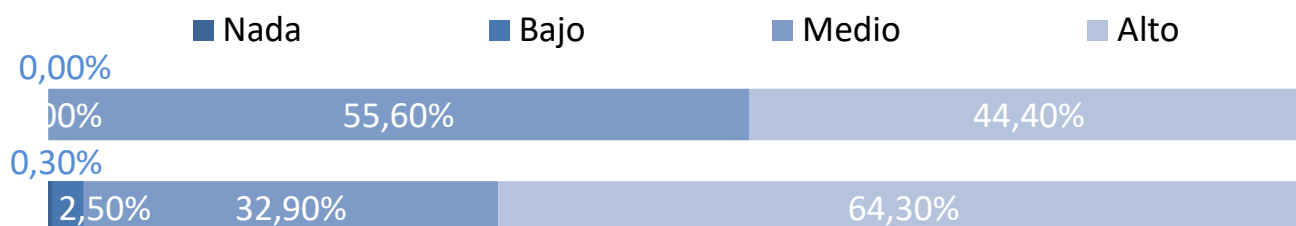
Tipo de centro en que cursaron estudios previos al máster

	Plan	UPM
La UPM y en el mismo Centro	55,60%	35,30%
La UPM, pero distinto Centro	0,00%	6,20%
Universidad madrileña pública	0,00%	11,40%
Universidad madrileña privada	0,00%	1,40%
Universidad española pública distinta de la UPM	44,40%	19,20%
Universidad española privada	0,00%	2,40%
Universidad extranjera	0,00%	24,10%



Nivel de conocimiento de inglés

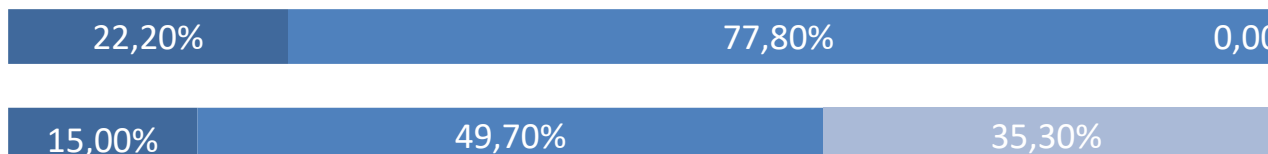
	Plan	UPM
Nada	0,00%	0,30%
Bajo	0,00%	2,50%
Medio	55,60%	32,90%
Alto	44,40%	64,30%



Momento de la elección del plan de estudios

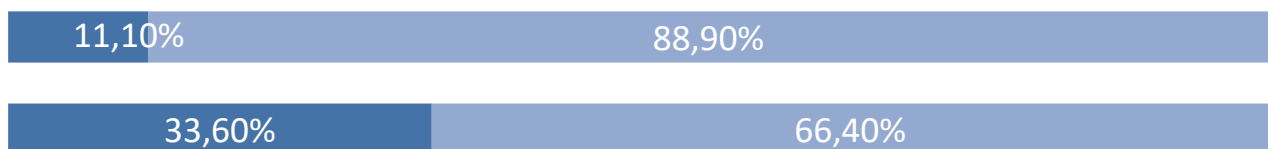
	Plan	UPM
Antes de empezar el Grado o equivalente	22,20%	15,00%
Durante el Grado o equivalente	77,80%	49,70%
Después de terminar el Grado o equivalente	0,00%	35,30%

- Antes de empezar el Grado o equivalente
- Durante el Grado o equivalente
- Después de terminar el Grado o equivalente

**Tiempo previsto de dedicación a los estudios**

	Plan	UPM
30 horas o menos	11,10%	33,60%
Más de 30 horas	88,90%	66,40%

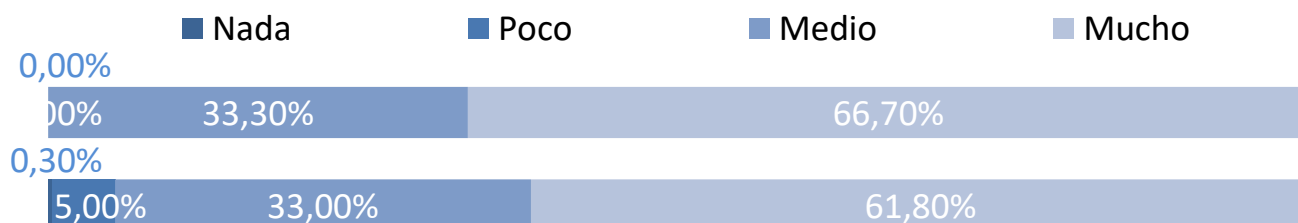
- 30 horas o menos
- Más de 30 horas



Características personales

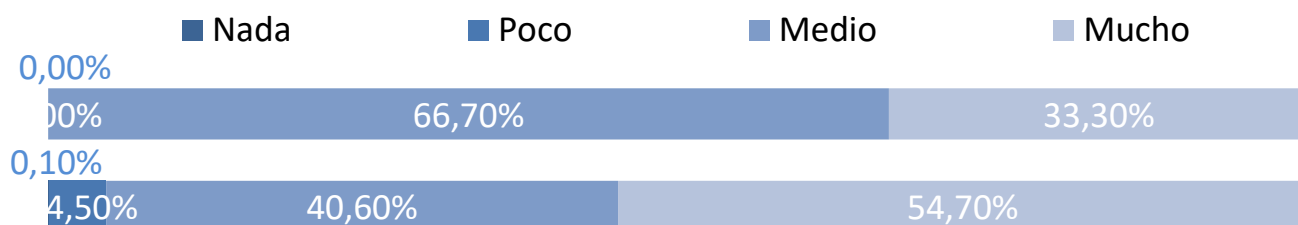
Capacidad de organización y planificación

	Plan	UPM
Nada	0,00%	0,30%
Poco	0,00%	5,00%
Medio	33,30%	33,00%
Mucho	66,70%	61,80%



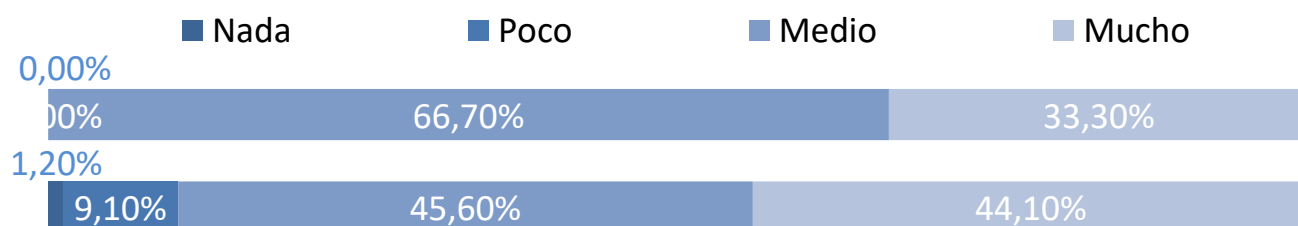
Capacidad para usar las tecnologías de la información y de la comunicación

	Plan	UPM
Nada	0,00%	0,10%
Poco	0,00%	4,50%
Medio	66,70%	40,60%
Mucho	33,30%	54,70%



Capacidad para aplicar conocimientos de matemáticas, física e ingeniería

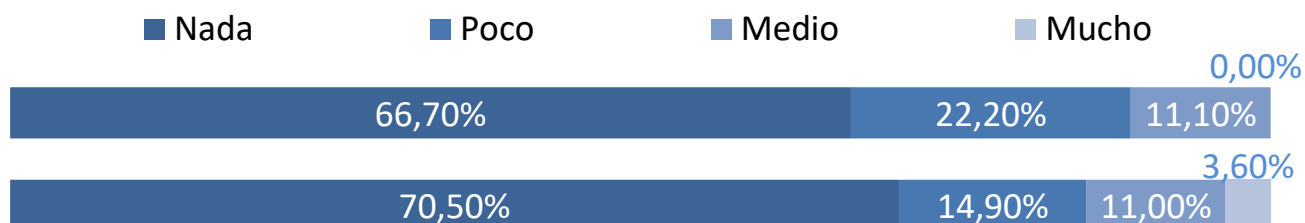
	Plan	UPM
Nada	0,00%	1,20%
Poco	0,00%	9,10%
Medio	66,70%	45,60%
Mucho	33,30%	44,10%



Valoración de la información recibida

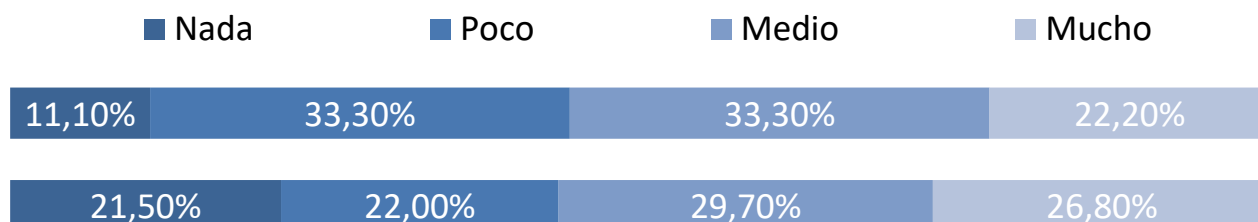
Medios de comunicación (prensa, radio, TV, publicidad, etc.)

	Plan	UPM
Nada	66,70%	70,50%
Poco	22,20%	14,90%
Medio	11,10%	11,00%
Mucho	0,00%	3,60%



Web de la UPM

	Plan	UPM
Nada	11,10%	21,50%
Poco	33,30%	22,00%
Medio	33,30%	29,70%
Mucho	22,20%	26,80%



Internet en general

	Plan	UPM
Nada	11,10%	23,20%
Poco	33,30%	25,50%
Medio	44,40%	28,40%
Mucho	11,10%	22,90%

